



OTUS

OPISKELUA RISTIPAINEESSA

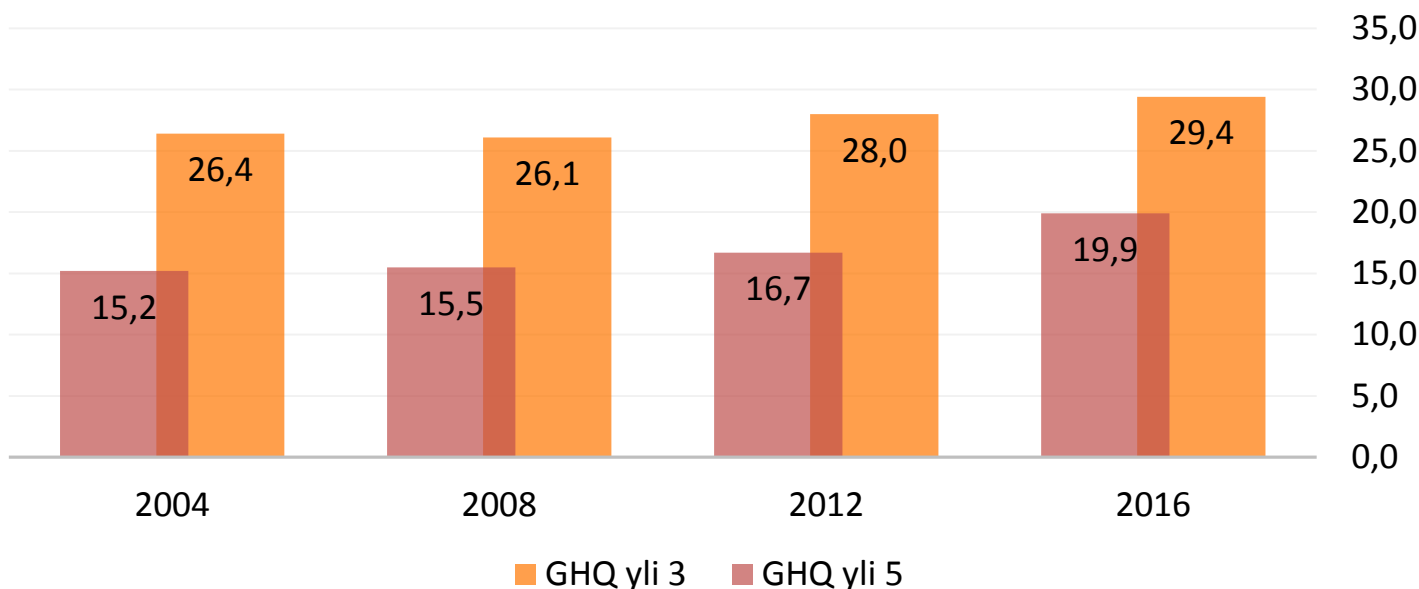
Juhani Saari & Tiia Villa

13.2.2017

# TUTKIMUKSEN TAUSTAA



- Korkeakouluopiskelijoiden terveystutkimuksissa havaittu nousutrendi yliopisto-opiskelijoiden raportoimassa psyykkisessä oireilussa (Oksanen et al. 2016)
- Samaan aikajänteeseen ajoittuu myös suuria muutoksia opiskeluolosuhteissa, joiden suhdetta opiskeluhyvinvointiin tarkastellaan tässä havaittujen hyvinvointivajeiden kautta
- Selittävätkö havaitut muutokset kasvanutta psyykkistä oireilua?



# OPIKKELIJOIDEN HYVINVOINTIVAJEET

---



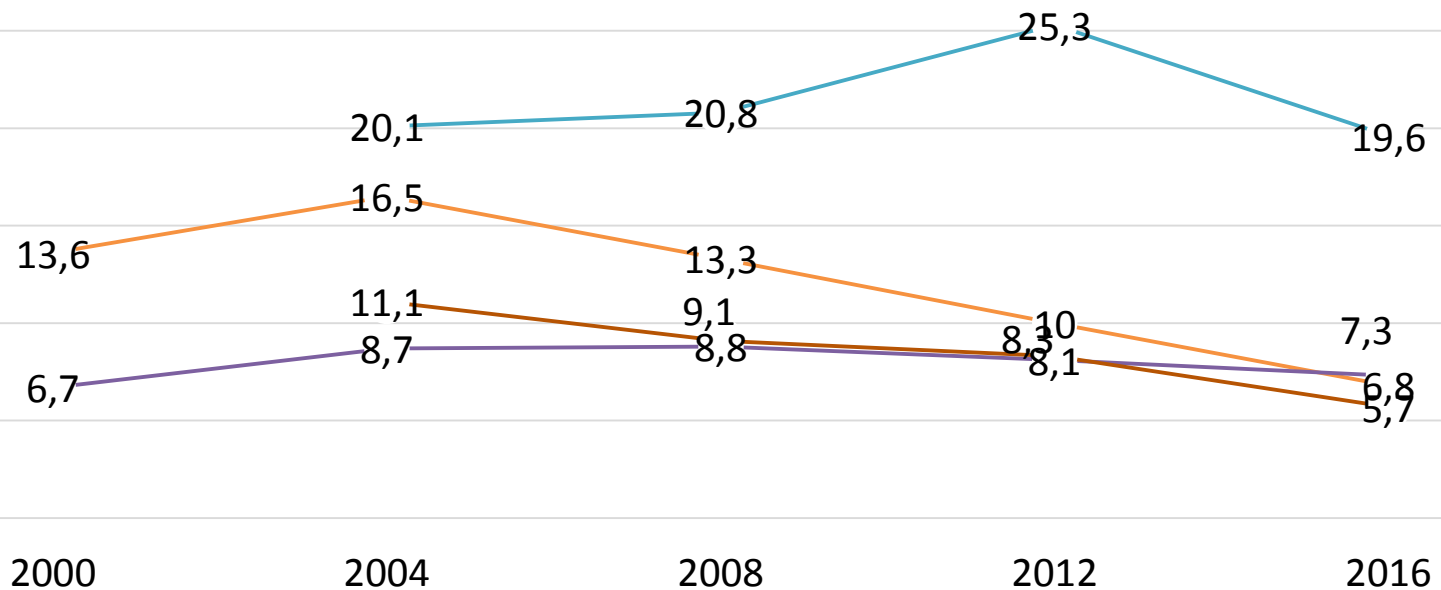
- Sosiaaliset hyvinvointivajeet
  - Yksinäisyyden kokeminen (usein/jatkuvasti)
  - Ystäviä vain hyvin harvoin näkevät
  - Ei keskustelutukea ongelmatilanteissa
  
- Toimeentulon vajeet
  - Asumismenot yli puolet käytettävissä olevasta tulosta
  - Toimeentulo jatkuvasti heikkoa/epävarmaa
  
- Opiskelutyytyväisyyden vajeet
  - Opintomenestys odotettua heikompa
  - Kokee opiskelevansa väärällä alalla
  - Erittäin tyytymätön opintojen ohjaukseen

# HYVINVOINTIVAJEIDEN ESIINTYMINEN YLIOPISTO- OPISKELIJOILLA 2000–2016



	2016	2012	2008	2004	2000
Kokee usein yksinäisyyttä	9,8	5,4	4,6	4,3	3,9
Ei läheisiä	6,7	5,1	5,8	4,3	4,1
Yhdessä ystävien kanssa harvoin	7,4	6,3	4,8	4,7	4,3
Toimeentulo niukka ja epävarma	12,4	12,2	11,9	8	8,9
Asumismenot yli puolet tuloista	56,8	48,8	46,9	44,1	38,5
Ohjaus ollut riittämätöntä (täysin)	6,8	10	13,3	16,5	13,6
Opintomenestys ollut odotuksiin nähden heikompaa	19,6	25,3	20,8	20,1	-
Opiskelualan kokeminen vääräksi	7,3	8,1	8,8	8,7	6,7
N	1721	2446	2952	3038	3174

# HYVINVOINTIVAJEIDEN ESIINTYVYYS YO-AINEISTOSSA 2000–2016

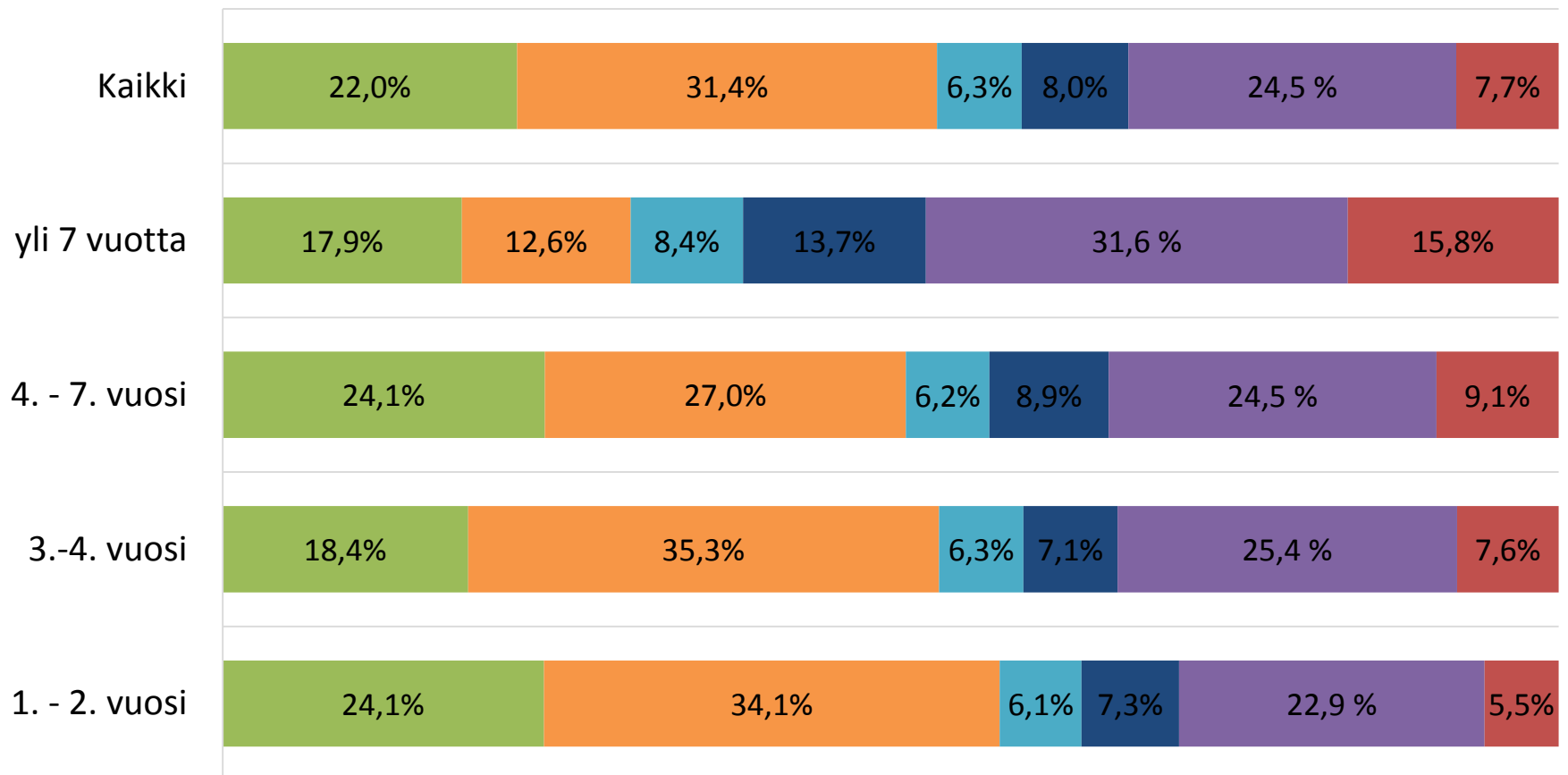


- Ohjaus ollut riittämätöntä (täysin)
- Opintomenestys ollut odotuksiin nähden heikompaa
- Opiskelualan kokeminen vääräksi
- Vähintään kahta edellisistä

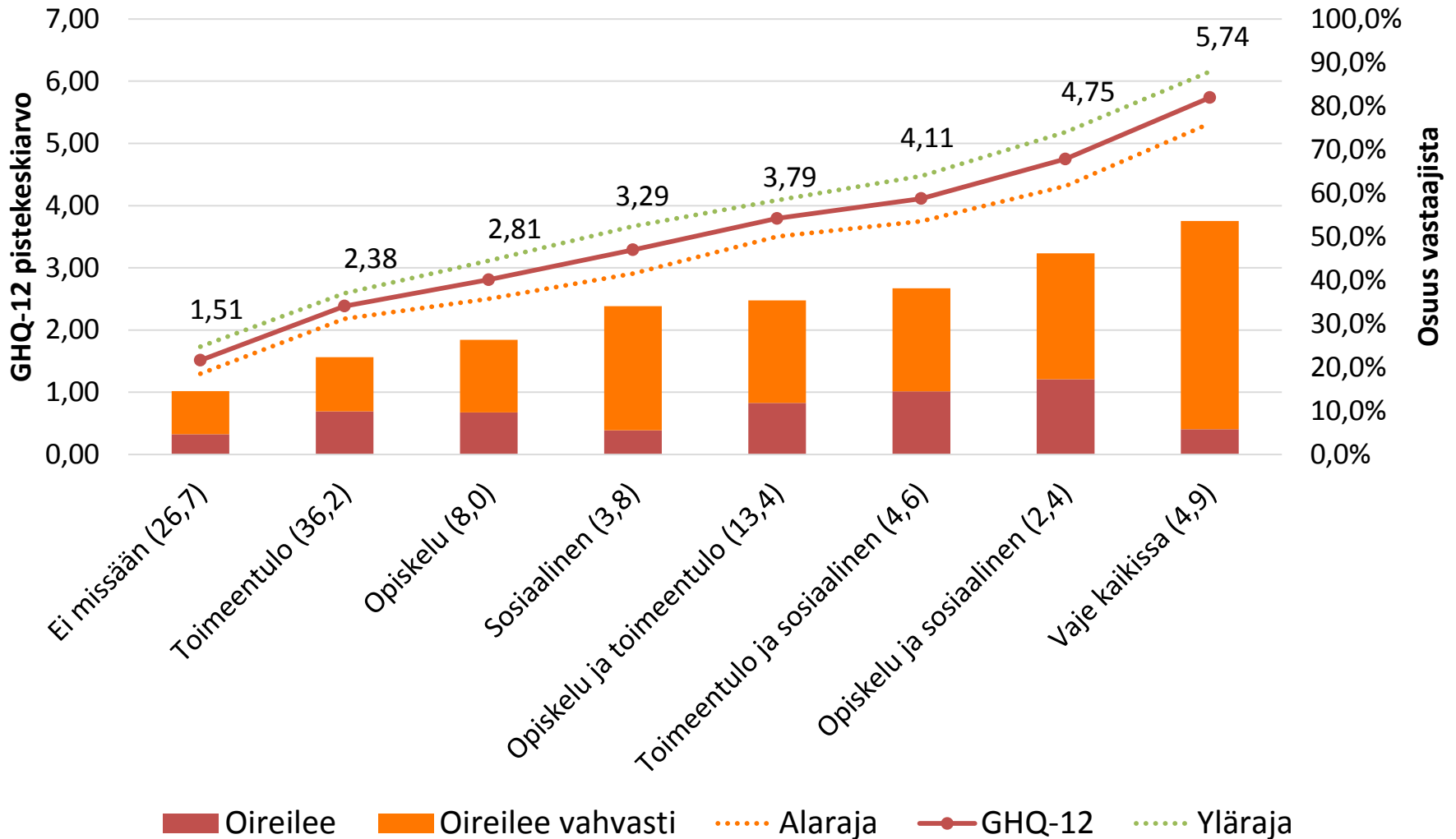
# HYVINVOINTIVAJEIDEN ESIINTYMINEN OPINTOJEN ERI VAIHEISSA



■ Ei missään ■ Toimeentulo ■ Opinnot ■ Sosiaalinen ■ Kahdessa ■ Kaikissa



# HAVAITTU PAHOINVOINTI HYVINVOINTIVAJEIDEN LUOKISSA



# HYVINVOINTIVAJEIDEN KOVARIANSSI KOLMANSIIN TEKIJÖIHIN



- Kun GHQ-12 oireilupistettä selitetään OLS-regressiolla portaittain rikastuvassa mallissa, havaitaan koulutusalan ja demografisten taustatekijöiden syövän erityisesti havaitun toimeentulovajeen selitysosuutta

	Malli 1*	Malli 2	Malli 3
Vakio	1,513*** (0,111)	1,042*** (0,234)	0,377 (0,341)
<b>Hyvinvointivaje</b>			
Sosiaalisen vajeen pisteet 0-3	1,332*** (0,133)	1,131*** (0,110)	1,159*** (0,110)
Toimeentulovajeen pisteet 0-2	0,758*** (0,109)	0,671*** (0,111)	0,609*** (0,111)
Opiskelutyytyväisyysvaje 0-3	1,097*** (0,118)	0,951*** (0,104)	0,906*** (0,103)
<b>Koulutusala (vrt. sosiaali- ja terveysala)</b>			
Humanistinen ja kasvatus	-	0,553** (0,261)	0,406 (0,260)
Kulttuuriala	-	1,690*** (0,468)	1,674*** (0,464)
Yht.- liik. ja hallinto	-	0,145 (0,263)	0,162 (0,261)
Luonnontieteellinen	-	0,067 (0,284)	0,133 (0,283)
Tekniikka ja liikenne	-	-0,104 (0,275)	0,079 (0,278)
Luonnonvara	-	-0,832 (0,527)	-0,898* (0,522)
<b>Taustamuuttajat</b>			
Montako vuotta opiskellut	-	-	0,096*** (0,029)
Lapsia (0 ei; 1 kyllä)	-	-	-0,773** (0,347)
Sukupuoli (1 nainen; 0 mies)	-	-	0,759*** (0,151)
R <sup>2</sup>	0,138	0,151	0,169
Estimaatin keskivirhe	3,03	3,00	2,97

Estimaatin keskivirheet suluisia. \*\*\*  $p < 0,01$ ; \*\*  $p < 0,05$ ; \*  $p < 0,1$