

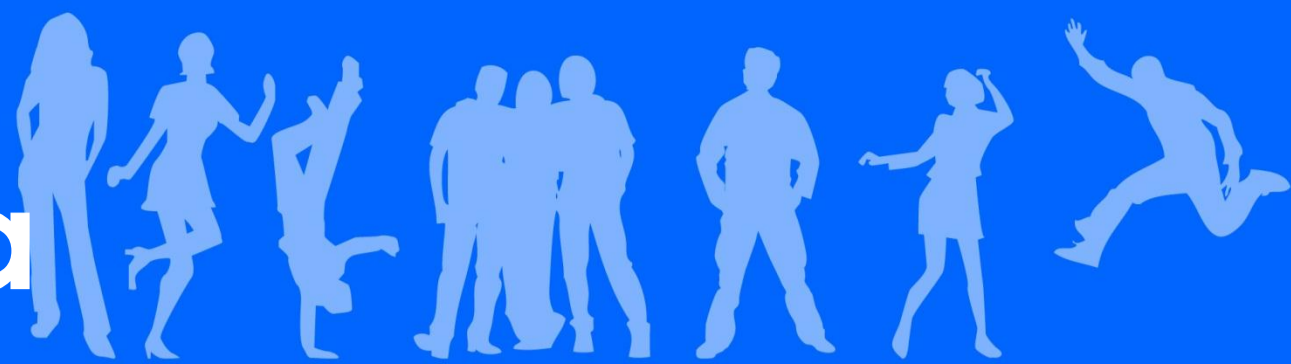
## ALKOHOL och MUNHÄLSA

Hos storkonsumenter av alkohol är munhälsan ofta dålig och misskött

### Förändringar i munnen

- ökad plack- och tandstensbildning
- tandköttsinflammation och tandköttssjukdomar
- förändringar, erosion och frakturer av tänder
- minskad salivproduktion
- ökad risk för karies
- skador i munslemhinna t.ex. förtunnad slemhinna
- muncancer

Alkohol är tillsammans med tobak den största orsaken till muncancer. Även 70-80% av muncancer beror på alkohol och tobak.



## DROGER och MUNHÄLSA

### Förändringar i munnen

- muntorrhet
- ett kraftigt sötsug ökar risken av karies
- tillbakadraget tandkött, missfärgningar och
- förändringar i tandkötet
- svår tandköttsinflammation och blödningar i tandkötet
- inflammation i munnens slemhinnor
- tandslitage orsakat t.ex. av ihopbitna tänder tvångsrörelser av käken
- muncancer



Muncancer (kuva: J. Hirsch)



## RÖKNING och MUNHÄLSA

### Förändringar i munnen

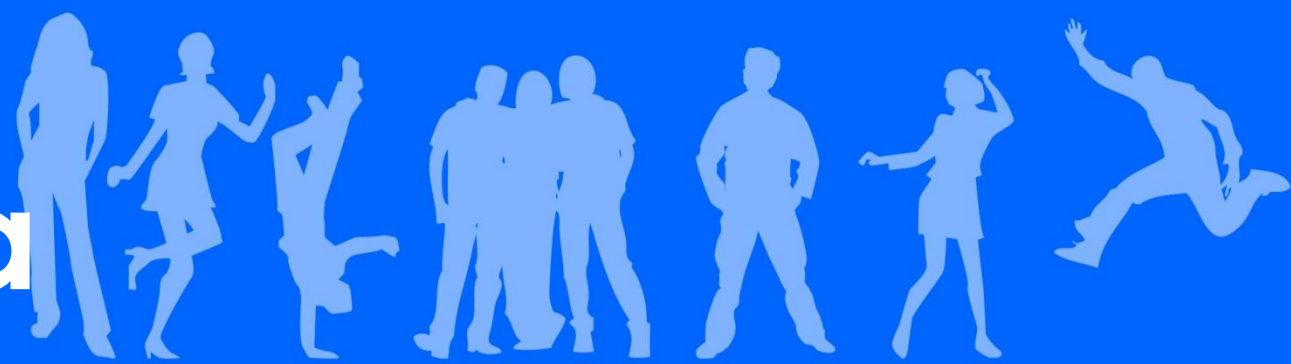
- missfärgningar på tänder och tandkött
- dålig andedräkt
- tandköttssjukdomar t.ex. svår inflammation i tandkötet
- försämrad läkning av sår
- förändringar i slemhinnan t.ex. nikotinstomatit
- epitelförändringar på tungan t.ex. hårig tunga
- muncancer



Kvinnans tänder efter tjugo års rökning.



Tungan efter rökningen i tjugo år.

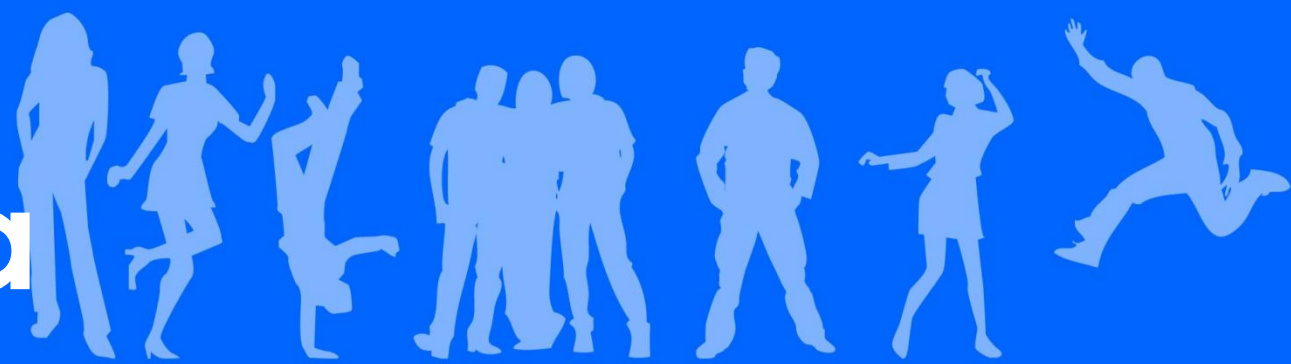


## SNUS och MUNHÄLSA

### Förändringar i munnen

- tillbakadraget tandkött**
- slitage av tänder**
- missfärgning av tänder**
- missfärgningar på tandköttet och slemhinnorna**
- förändringar i slemhinnorna t.ex. förtjockade slemhinnor, rynkighet**
- muncancer**

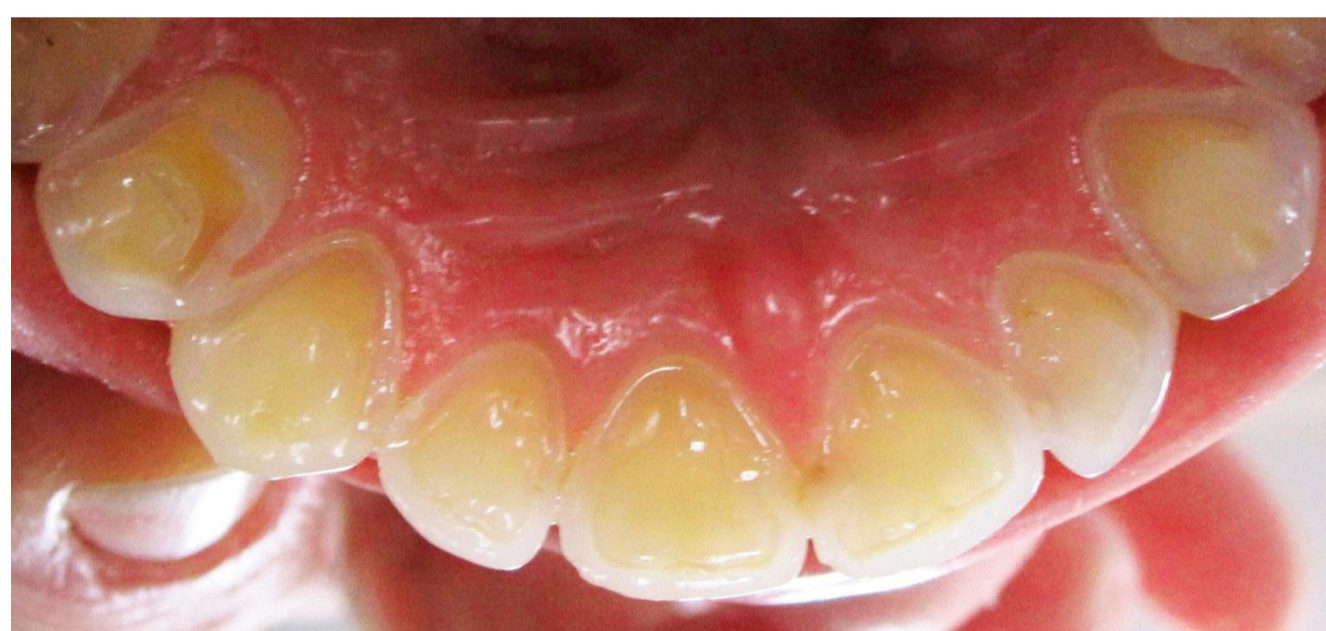




## ENERGI- och SPORTDRYCKERS inverkan på MUNHÄLSAN

### Förändringar i munnen

- tandslitage och -förkortning
- mattare tandemalj
- ilningar och temperaturkänslighet av tänder
- blottlagt tandben
- tändernas spetsar slits till gropar
- karies



Slitage av tändernas insidor.



Emaljen har slitits bort från spetsarna.