

TERVETULOA TESTAAKOTONA.FI -PALVELUN KÄYTTÄJÄKSI!

Tämä näytteenottopaketti sisältää tarvittavat välineet laboratorionäytteen ottamiseen ja lähettämiseen. Lähettämäsi näyte analysoidaan sertifioitussa laboratorioissa asiantuntijoiden toimesta. Palvelun tarjoaa SYNLAB Suomi.



KLAMYDIA- JA TIPPURITESTI

HUOMIOITAVAA

- Ota näyte, kun suojaamattomasta seksistä on kulunut vähintään 5 vuorokautta.
- Näytteenottoa ei suositella runsaan kuukautisvuodon aikana.
- Näyteputkessa olevaa nestettä ei saa kaataa pois.
- **Älä tee alapesua ennen näytteenottoa.**

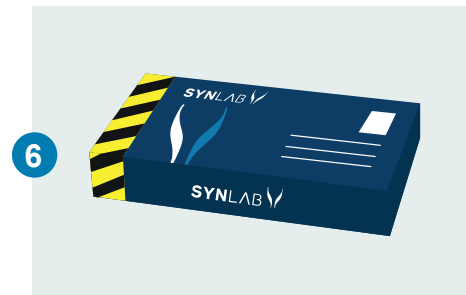
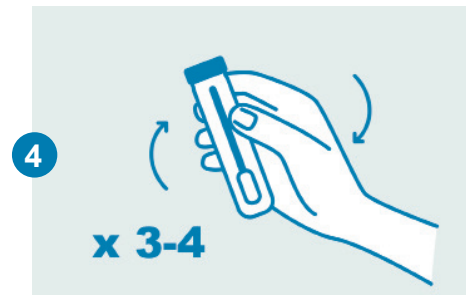
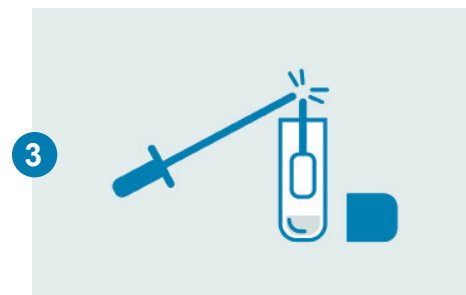
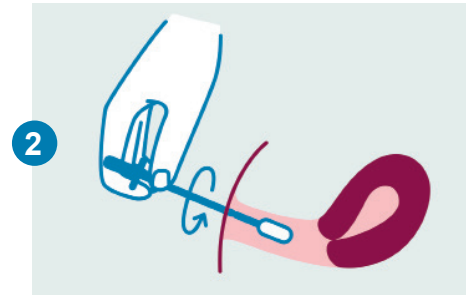
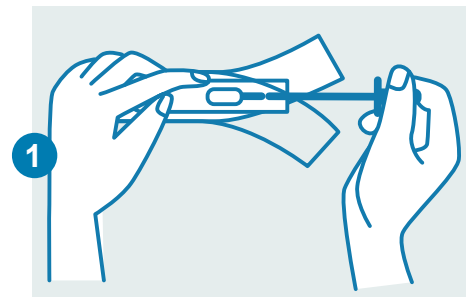
NÄYTTEENOTTO

1. Ota laatikossa oleva näytteenottotikku pois suojaussista. Älä koske näytteen ottamiseen tarkoitettuun nukkapäähän sormin.
2. Vie näytteenottotikku emättimeen n. 5 cm ja pyöritä sitä n. 30 sekuntia siten, että tikun nukkapää hankaa emättimen seinämää. Älä laske näytteenottotikkua pois kädestäsi.
3. Avaa näytteenottoputki ja työnnä näytteenottotikun nukkapää näytteenottoputkessa olevaan nesteeseen. Taita tikun varsi poikki näyteputken reunaa vasten, tikussa olevan katkaisukohdan (musta viiva) kohdalta. Jätä tikun näytteenottopää putkeen.
4. Sulje näyteputken korkki huolella ja varmista ettei putki vuoda. Kääntele putkea noin 3-4 kertaa, jotta näyte sekoittuu nesteeseen.
5. Laita näyteputki pakkauksesta löytyvään pieneen muovipussiin, jossa on imupaperin pala. Sulje pussi tiiviisti ja laita se pakkauslaatikkoon.
6. Sulje pakkauslaatikko huolellisesti kääntämällä pienet siivekkeet laatikon reunoissa oleviin koloihin. Postita pakkaus. Postimaksu on maksettu valmiiksi.

TULOKSEN VALMISTUTTUA

Tuloksen valmistuttua saat tekstiviestin tilausvaiheessa antamaasi puhelinnumeroon. Näet tuloksesi tunnistautumalla pankkitunnuksillasi [Katso tulos](#) -kohdasta.

Huomioithan, että jos tilasit testin kuntasi tai YTHS:n Testaakotona.fi -verkkosivuilta, on sinun kirjauduttava sisään kyseisen sivun [Katso tulos](#) -kohdasta.



SE – Klamydia- och gonorrétest

- Gör testet minst 5 dagar efter att du haft oskyddat sex.
 - Provtagning rekommenderas inte vid kraftig mensblödning.
 - Provröret innehåller en vätska som du inte får spilla ut.
 - **Tvätta inte snippan innan du tar provet.**
1. Öppna skyddspåsen vid provtagningspinnens skaftände. Ta tag i skaftet och dra ut pinnen ur påsen. Rör inte med fingrarna vid pinnens absorberande provtagningsände.
 2. För in pinnen omkring 5 cm in i slidan och vrid den så att den absorberande änden gnids mot slidväggen i ungefär 30 sekunder. Ta ut pinnen ur slidan men lägg inte ner den.
 3. Ta ut provröret och öppna det. Sätt ner pinnens absorberande ände i provröret med vätska så att änden blandar sig med vätskan. Böj sedan av skaftet på provtagningspinnen vid märkesskåran på pinnen. Lämna nu kvar pinnens provtagningsände i röret.
 4. Skruva på locket på provröret ordentligt. Vänd röret upp och ner 3–4 gånger så att provet blandas med vätskan.
 5. Lägg provröret i plastpåsen som finns i förpackningen, med en bit absorberande papper. Tillslut påsen noggrant och lägg den i förpackningslådan.
 6. Tillslut lådan noggrant genom att vika de små flikarna in i hålen som finns i förpackningens sidor. Posta förpackningen. Postavgiften är färdigt betald.

ENG – Chlamydia och gonorrhea test

- Perform the test at least 5 days after having unprotected sex.
 - Sampling is not recommended during heavy menstrual bleeding.
 - The test tube contains liquid that should not spill.
 - **Do not wash your genitals before taking the sample.**
1. Open the protective pouch at the shaft end of the sampling swab. Take hold of the shaft and pull the swab out of the pouch. Do not touch the absorbent sampling end of the swab with your fingers.
 2. Insert the swab about 5 cm into your vagina and rotate it so that the absorbent end rubs against the vaginal wall for approximately 30 seconds. Remove the swab from your vagina but do not put it down.
 3. Take out the sample tube and open it. Insert the absorbent end of the swab into the preservative solution in the sample tube. Bend the shaft to break it off at the score line. Leave the sampling end of the swab in the tube.
 4. To prevent the liquid from leaking out during transportation, screw in the cap of the sample tube firmly. Turn the tube up and down 3–4 times to mix the sample with the preservative.
 5. Put the tube into the resealable plastic bag. Do not remove the small piece of filter paper inside the bag. Seal the bag and put it into the box.
 6. Close the box carefully by inserting the wing-lets into the slots in the corners. Send the box in via regular mail. The postage is prepaid and no stamp is needed.



TITTA PÅ ANALYSRESULTATET

Så snart ditt prov har analyserats får du ett SMS. Du kan kolla upp dina resultat från webbplats när du är inloggat på sidan [Dina provresultat](#) med ditt bank-ID.

Observera att om du beställde testet från en webbplats för din kommun eller SHVS måste du logga in från den specifika sidan för att se dina provresultat.



CHECKING THE ANALYSIS RESULT

Once your sample has been analysed, you'll receive a text message. You can check your results by logging in to the page [See test results](#) with your bank ID.

Please note that if you ordered the test from a website for your municipality or FSHS, you will need to log in from that specific page to see your results.